



Der digitale Schulwegplaner schulwege.de

21.6.2024 – ERSC Award

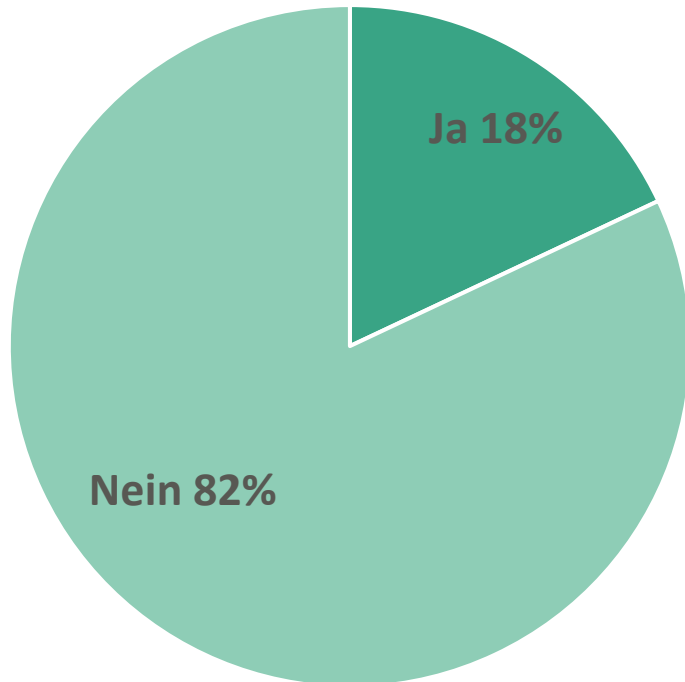
INITIATIVE FÜR

sichere-strassen.org

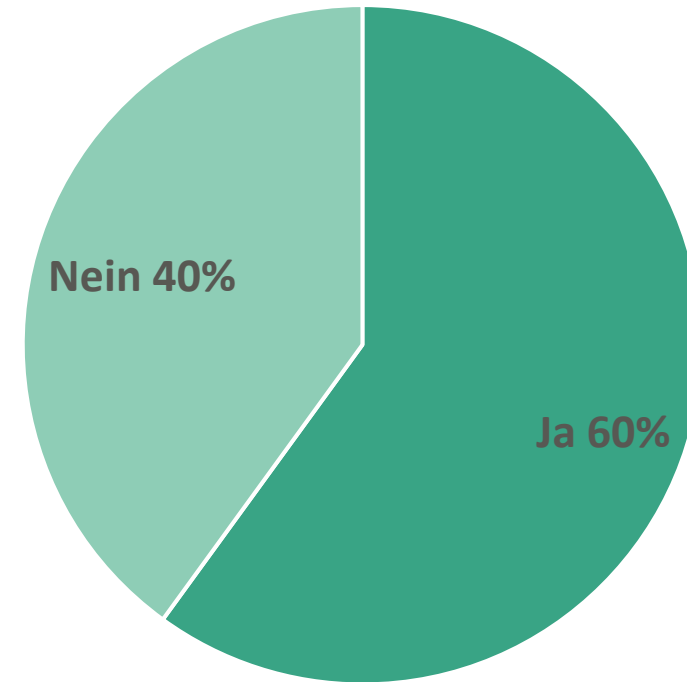
Hintergrundstatistik Schulwegpläne

unter Eltern in NRW hinsichtlich der Nutzung

Liegt Ihnen ein aktueller Schulwegplan vor?



Würden Sie solch einen Plan Nutzen?



* Umfrage ADAC, Aug. 2023 zur Schulwegsicherheit

<https://presse.adac.de/regionalclubs/nordrhein-westfalen/adac-umfrage-zur-schulwegsicherheit-die-sorgen-der-eltern-in-nrw.html>

Schulwegpläne erhöhen die Verkehrssicherheit

sind jedoch oft schwer zu erstellen wegen...

Das sind kritische Punkte



2.1 Ecke Lincke-Weg und Franz-Schubert-Str.

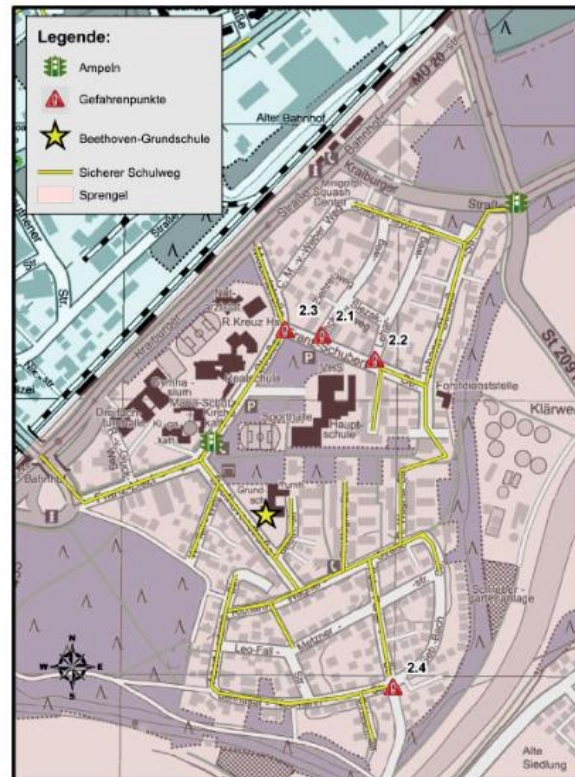


2.2. Ecke Lehar-Weg und Franz-Schubert-Str.



2.3. Abknickende Vorfahrtsstr. Mozart-Str., Franz-Schubert-Str. und Franz-Liszt-Str.

Schulwegplan Beethoven-Grundschule



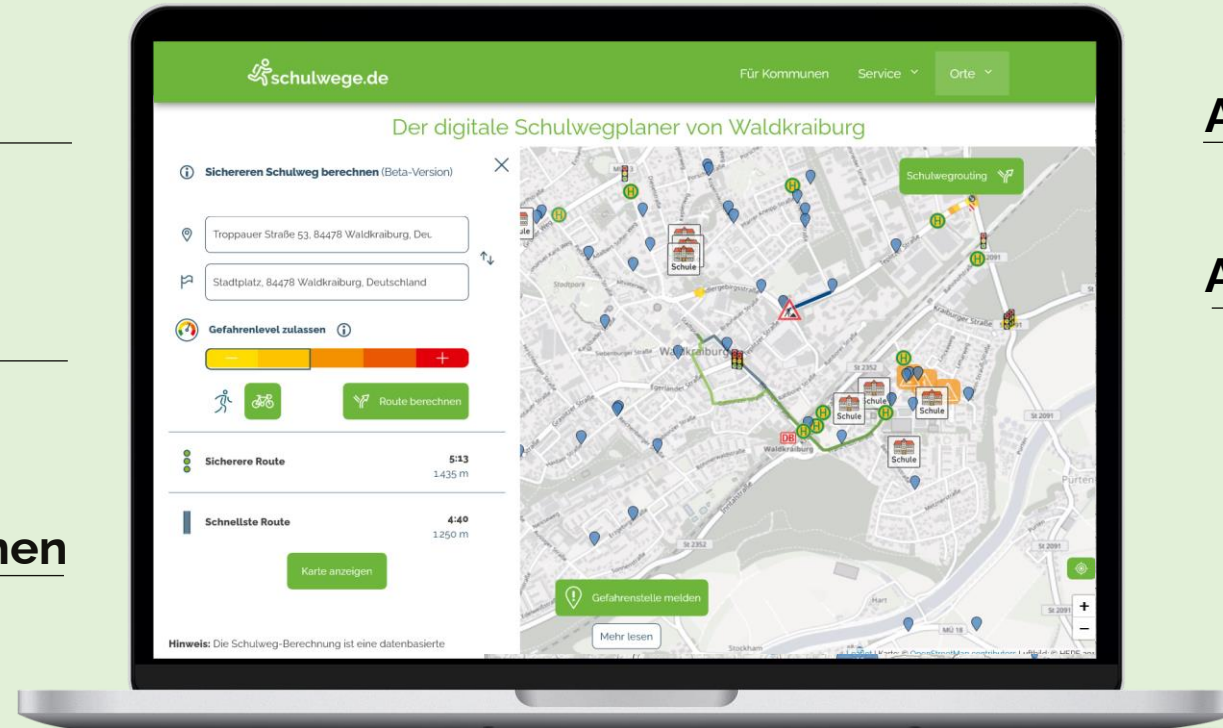
- Mangel an Zeit, sich darum zu kümmern
- Unklarheit zur Rolle zw. Schulen und Kommunen
- Unkenntnis oder Zweifel, wie Pläne zu erstellen sind
- Tools zur Erarbeitung sind nicht intuitiv/nutzerfreundlich
- Update-Zyklen können nicht eingehalten werden

Die wichtigsten Features im Überblick

Routing

Risikoinformationen

Infrastrukturinformationen

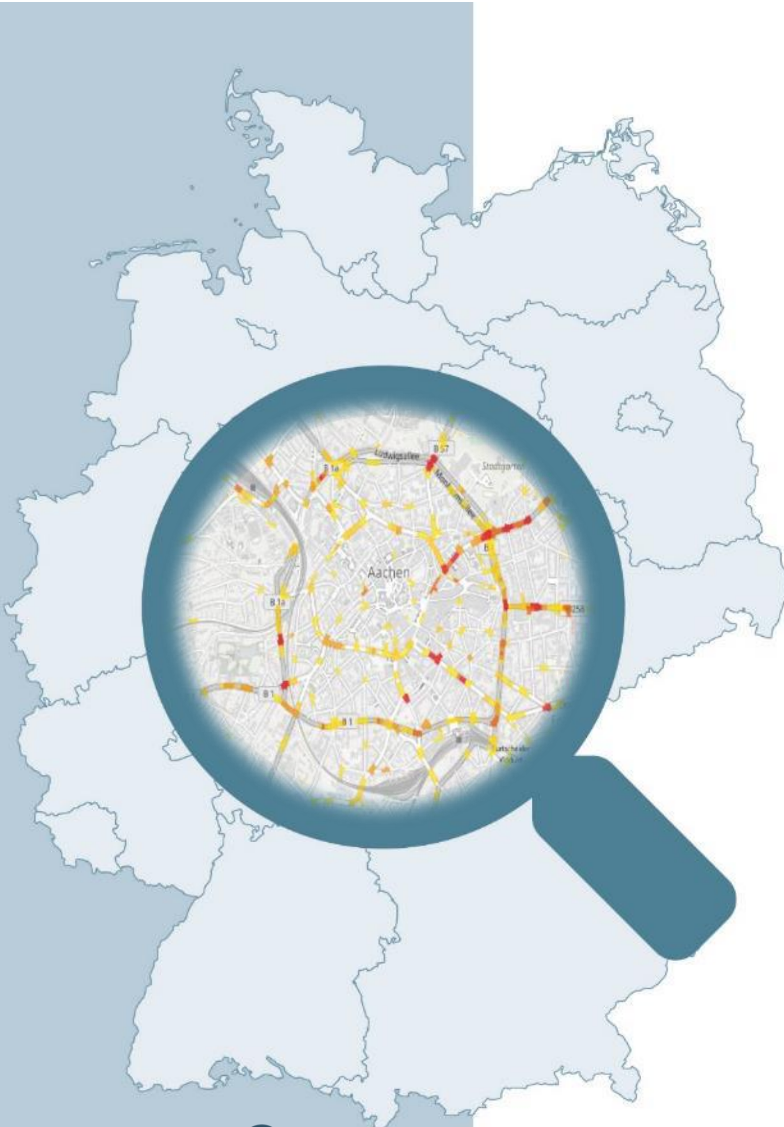


Anpassung

Aktualität

Deutschlandweite, digitale Verkehrssicherheitskarte

- Detaillierte Risikobewertung des inner- und außerstädtischen Straßennetzes Ihrer Kommune und deutschlandweit
- Smarte Datenverschneidung über Gefahrenscore-Methodik
- Wissenschaftlich fundiert dank langjähriger Forschung



UNFALLDATEN
der Polizei



MELDUNGEN
von Verkehrsteilnehmenden



IMPULSDATEN
Sicherheitskritische Fahrmanöver



INFRASTRUKTUR
Straßen-/Wege-
Charakteristika



Mobility Urban Safety Intelligent Cloud

1. Basis-Layer für jeden nutzbar machen

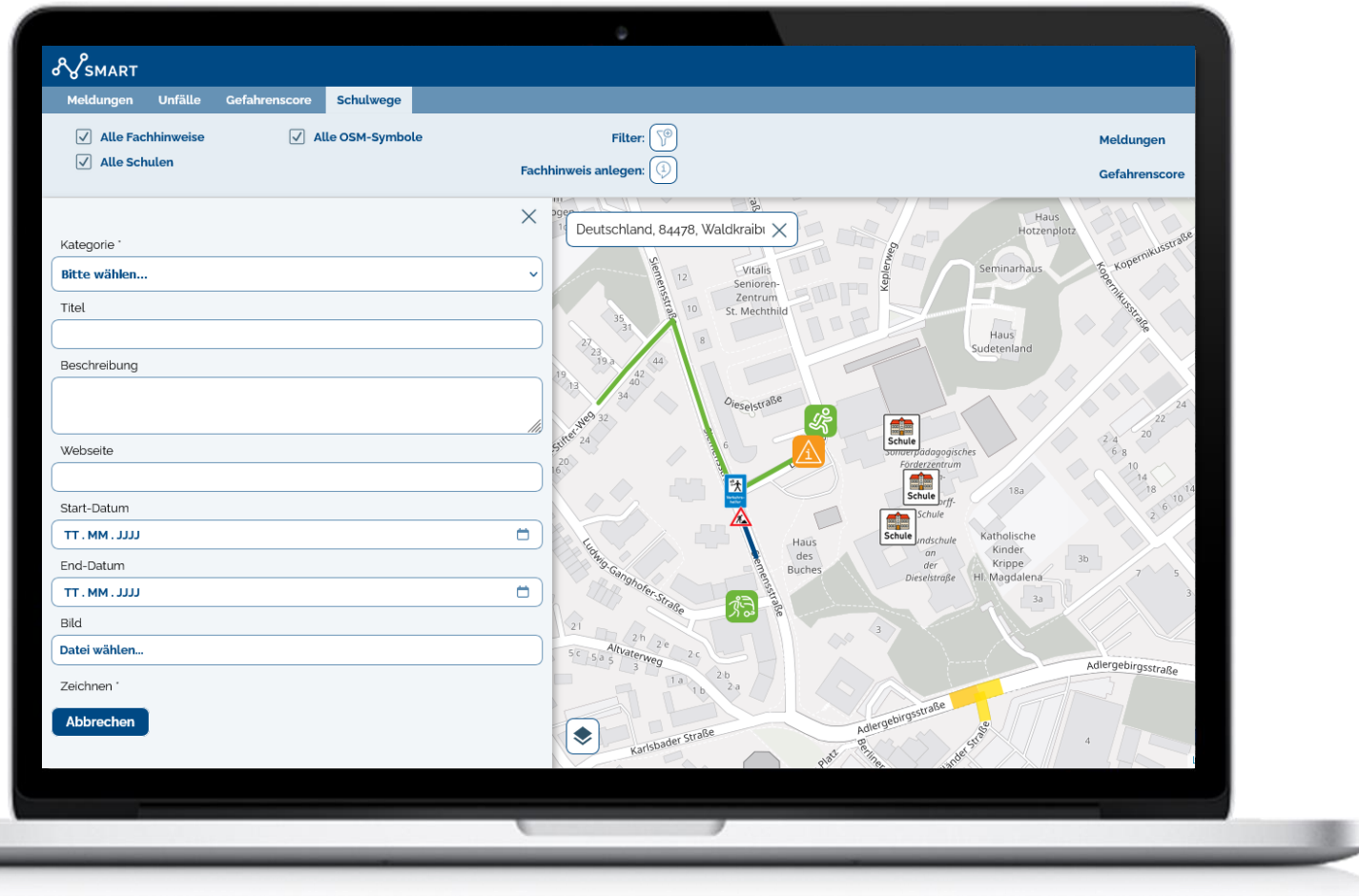


<https://www.schulwege.de/waldkraiburg/>

- Erreichbar unter schulwege.de/Orte
- Anzeige von Schulen, Haltestellen, Querungshilfen über entsprechende Symbolik auf der regionalen Karte (aus Open-Street-Map)
- Integrierte OpenRouteService*-Routinganwendung: Eltern und SchülerInnen können sich auf Basis vorliegender Daten mögliche Routenoption für Wege zu Fuß oder per Rad anzeigen lassen
- Standardtext kann mit individuellen Infos angereichert werden
- Einbettung des Kartenfensters auch auf anderer Website möglich.

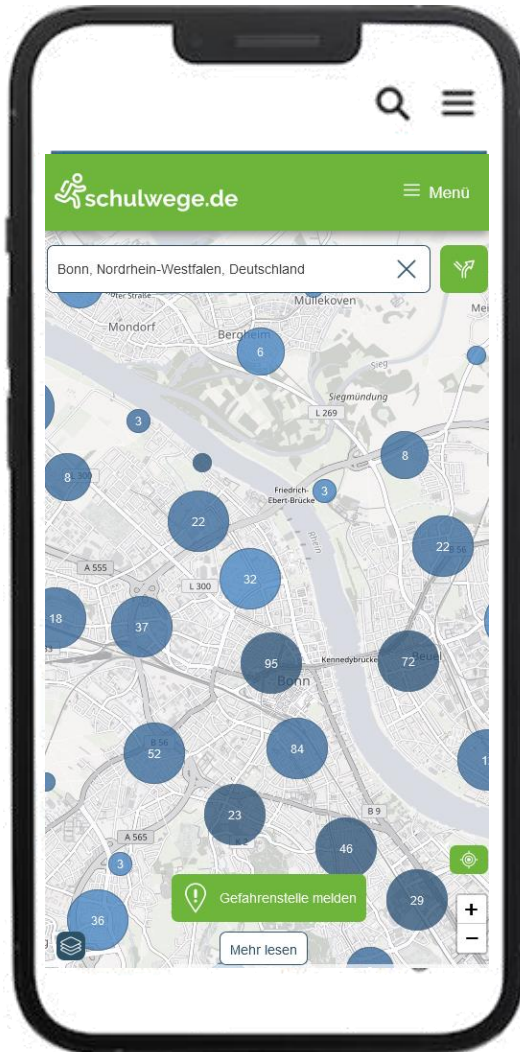
*Vom Heidelberg Institute for Geoinformation and Technology entwickelt:
<https://heigit.org/de/heigit-technologien/>

2. Login-Bereich für offizielle Fachhinweise



- Zur Eingabe von offiziellen Fachhinweis-Markern mit intuitiven Symbolen, z.B. Verkehrshelfer, Hol- und Bringzonen, Baustellen
- Hinzufügen von Texten und Fotos, z.B. zu besondere Gefahrenstellen
- Fachhinweise sind öffentlich sichtbar auf schulwege.de und jederzeit anpassbar
- Generieren von PDFs für gewünschte Ausschnitte/Pläne möglich
- Weitere Features auf Anfrage

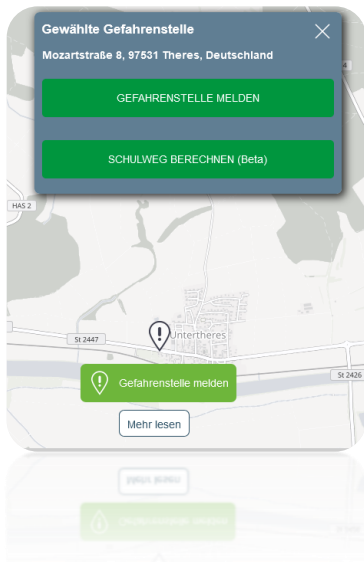
Beteiligung zur Bestandsaufnahme: Befragung von Schüler*innen und Eltern



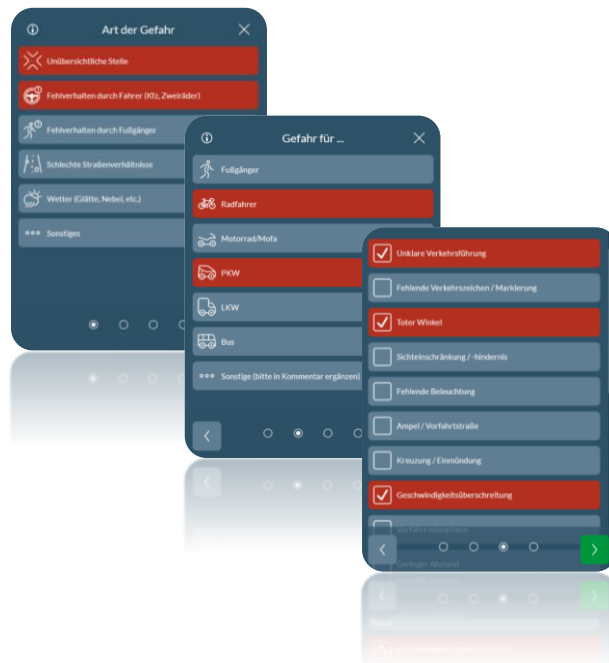
- Aufruf über Schulen, z.B. Schulpflegschaftsverteiler oder im Rahmen einer Verkehrswoche
- Meldungen zu Gefahrensituationen auf Schulwegen
- Melden über schulwege.de/kommune oder optional zusätzlich über Einbettung auf Website der Kommune oder Schule

Nutzerfreundliches, intuitives Melden von Gefahrenstellen

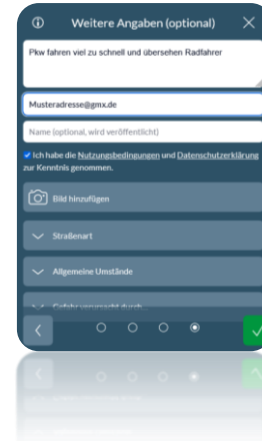
Marker setzen



3 Pflichtangaben



Optionale Angaben wie
Kommentare, Fotos



Gemeldete Stelle kann
ergänzt und unterstützt
werden



➔ Eingegangene Gefahrenmeldungen fließen automatisch in den Datenbestand und Bewertung ein.

Kernpunkte des digitalen Schulwegplaners

- **Einfach** – Nutzung aller bestehender relevanter Daten
- **Partizipation** – Schulen, Schüler-/Elternschaft mit ins Boot holen
- **Anpassbar** – Durch Fachhinweise der Schulen/Kommunen
- **Digital** – Dadurch auch einfach und jederzeit aktualisierbar

Vielen Dank! Ich freue mich auf Ihre Rückmeldung.

Kontaktieren Sie uns gerne:

Michaela Grahl

Projektleiterin

Initiative für sichere Straßen

Tel. 0228 - 76 38 69-14

m.grahl@sichere-strassen.org

www.sichere-strassen.org

