

# Synergien nutzen: Stadt und Schule im Planungsprozess

# Radinfrastruktur für alle Menschen

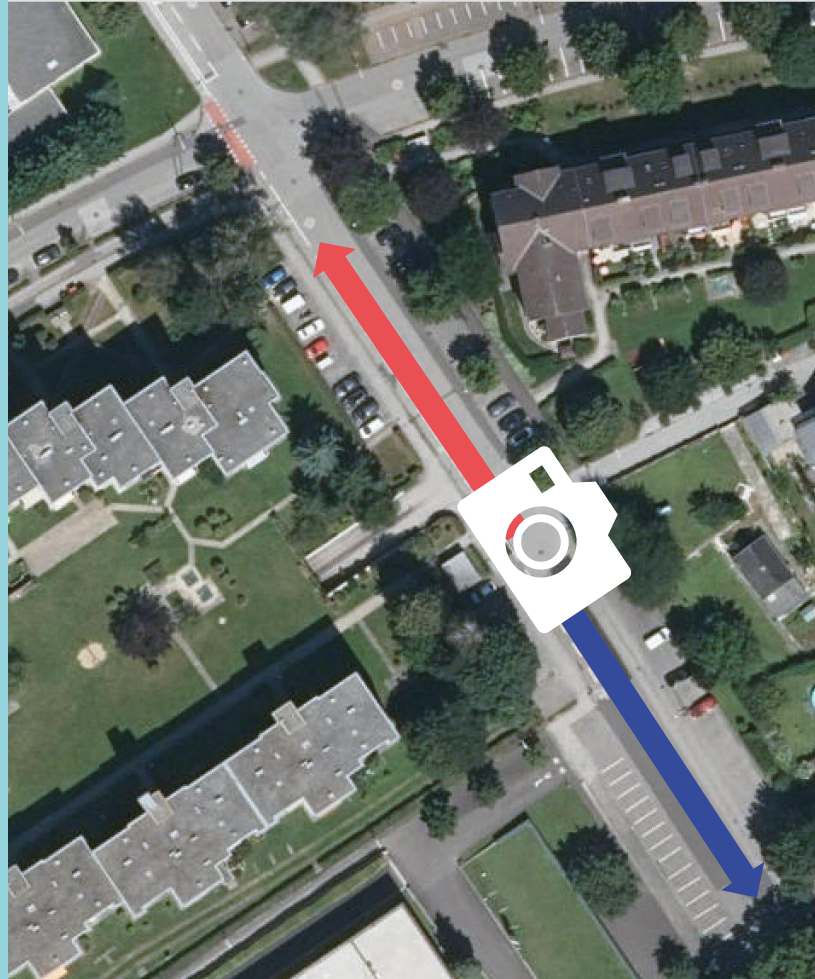
## Was bringt Menschen dazu, Alltagsradfahrer:in zu werden?

Zuallererst indem wir ihnen eine hervorragende Infrastruktur anbieten, die außerhalb von Nachbarschaftsstraßen auf ein geschlossenes Netz von separierter Infrastruktur auf der Strecke und an Kreuzungen setzt. Wir müssen die Idee umsetzen, dass sich Menschen von 8 bis 80 Jahren im Radverkehr selbständig sicher bewegen können: „Würde ich meine achtjährige Tochter mit meinem 80-jährigen Vater da fahren lassen?“ - das ist die Testfrage für gute Radwege für die Stadtplanerin und den Kommunalpolitiker. <sup>1</sup>

Wenn wir Schüler in jungen Jahren dazu bringen, das Fahrrad als Verkehrsmittel zu nutzen und zu lieben, wird es zu einer Gewohnheit, die ein Leben lang anhält. Ich bin fest davon überzeugt, dass wir alles tun müssen, um unsere Kinder heute einzubeziehen, damit wir morgen eine gesündere, aktivere und sicherere Gesellschaft haben. Das erfordert aber auch, dass wir Radwege bauen, die für Jung und Alt – von 8 bis 88 sicher und bequem zu nutzen sind. <sup>2</sup>

Quellen: <sup>2</sup>[FahrRad](#); <sup>1</sup>[Der Berlin-Standard](#)

# Status quo der Radinfrastruktur

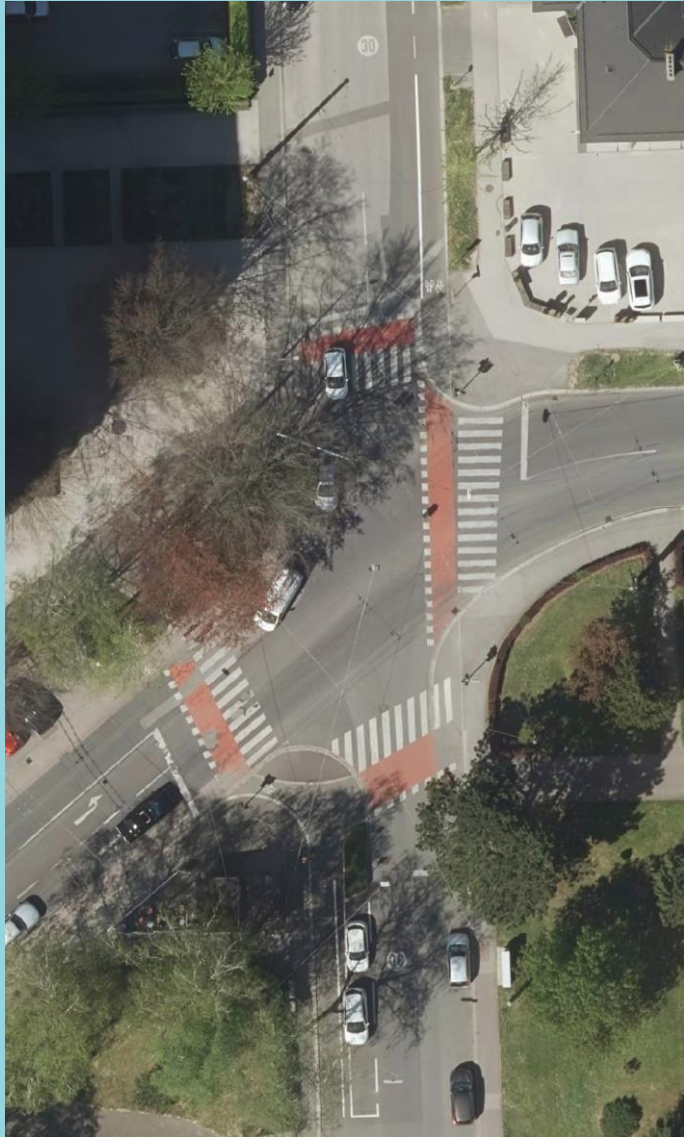


# Status quo der Radinfrastruktur



# Radinfrastruktur Pläne Magistrat seit 2018



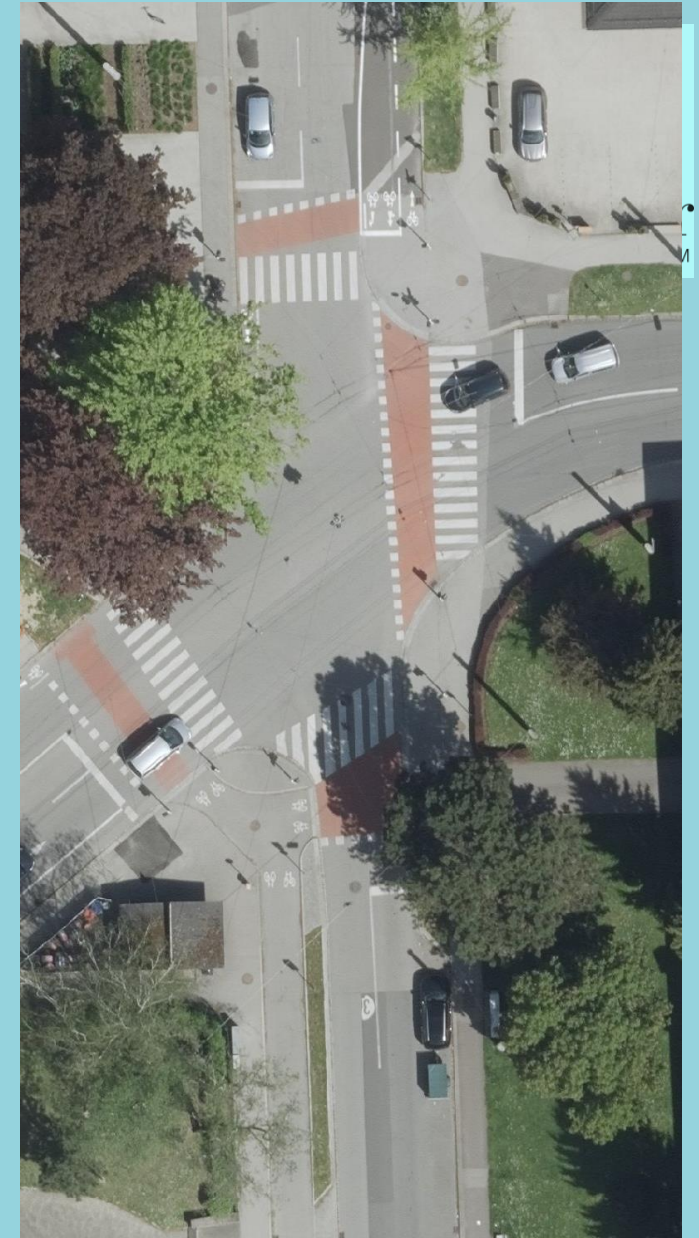


# 6

26.05.2024

2018

2023



Planung, Technik und Umwelt  
Abt. Mobilitätsplanung

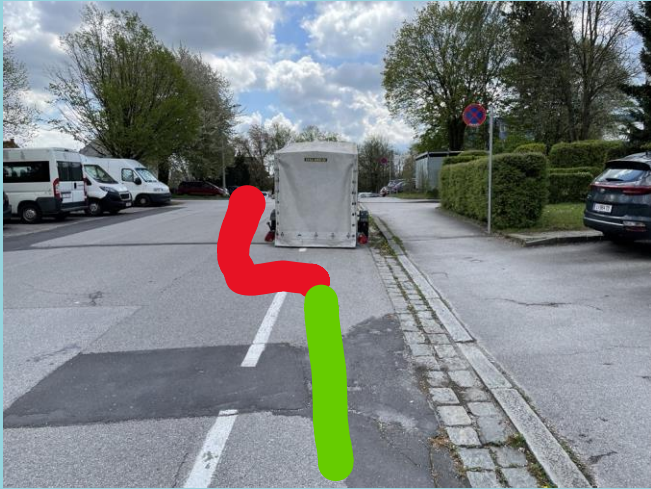
**L\_nz**

2018



2023

# Schüler:innen und ihr Radschulweg





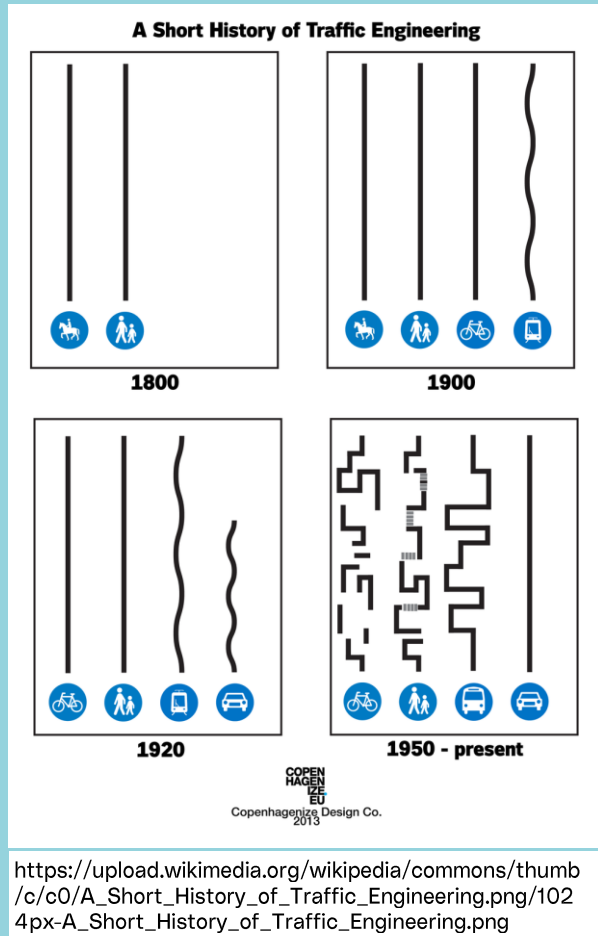
# Schüler:innen und ihr Radschulweg



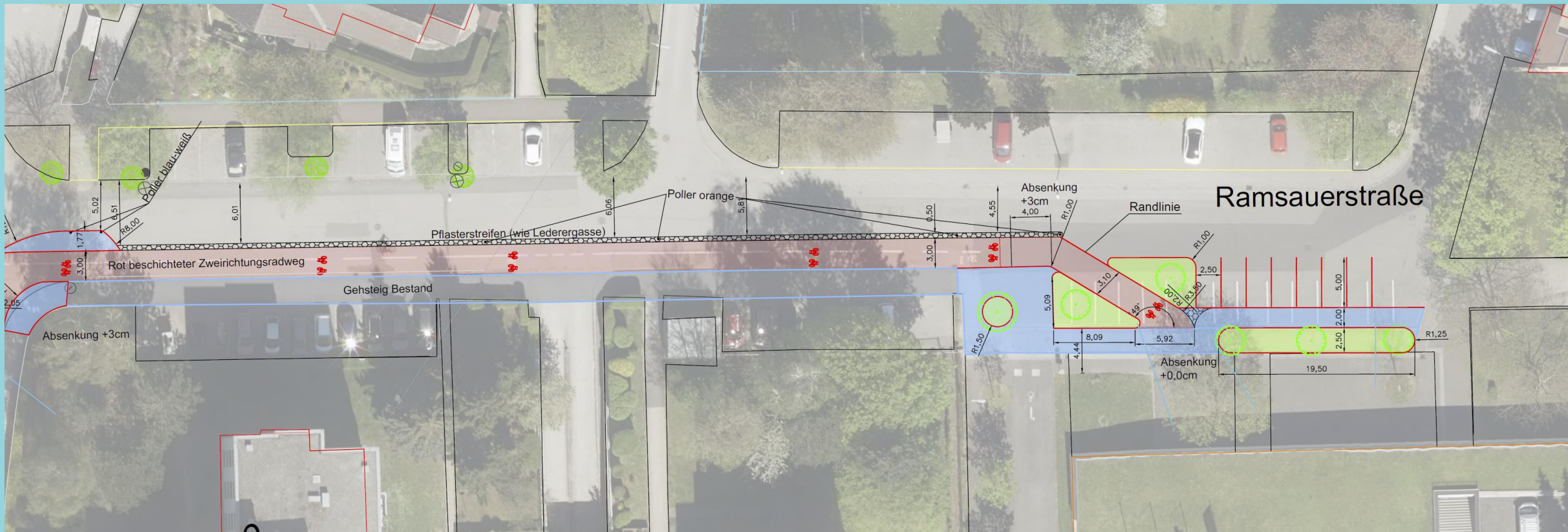
# Planadaption – Anpassung an RVS Variante 1 Stadt Linz



# A2Bismus - Wunschlinien



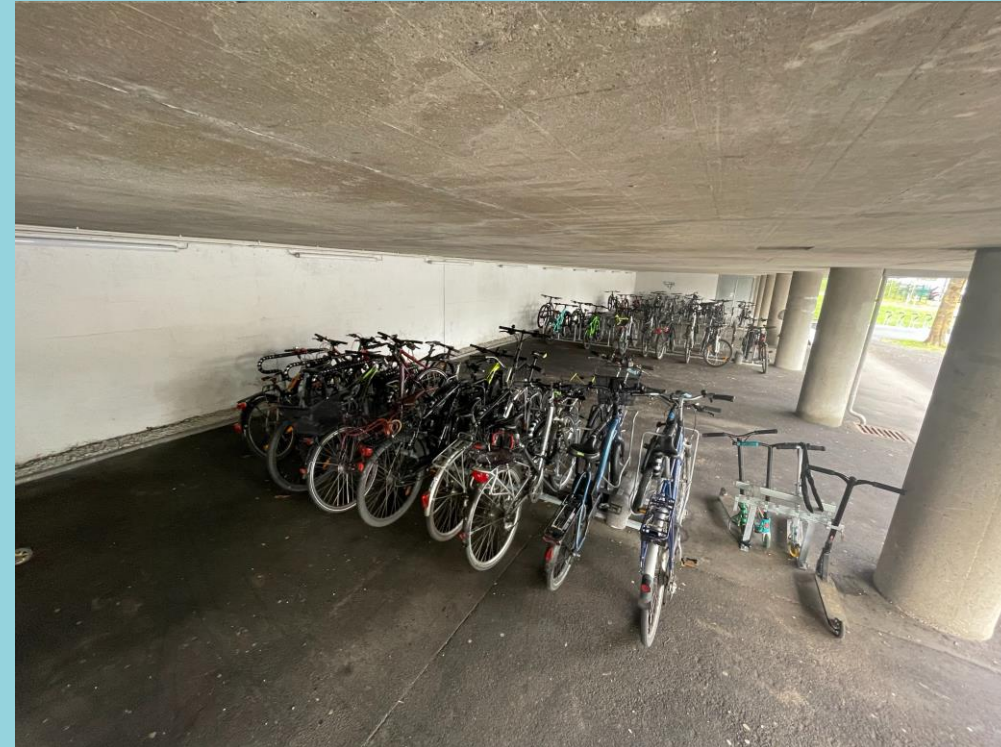
# Einarbeitung der Vorschläge



# Baustellenmanagement



# Fahrradabstellanlage Herbst 2023



# BIKEline am Ramsauergymnasium



**BIKEline**

Schuljahr 2023/24 Deutsch

Referenzen Fotos

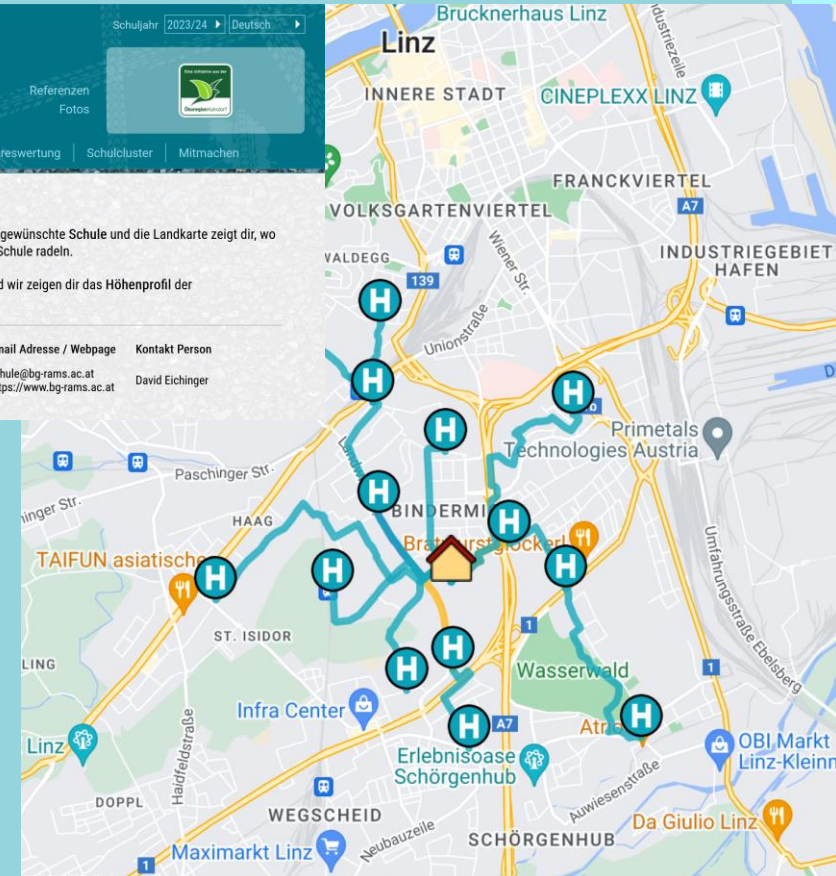
Home Projekt-Info **Streckennetz** We bike the world Jahreswertung Schulcluster Mitmachen

### Streckennetz



Hier kannst du das Streckennetz der BIKEline erkunden. Wähle die gewünschte Schule und die Landkarte zeigt dir, wo es Haltestellen gibt und auf welchen Routen die Schüler/innen zur Schule radeln.

Bewege den Mauszeiger auf der Landkarte über eine Haltestelle und wir zeigen dir das Höhenprofil der entsprechenden Route.

Wähle eine Schule	Anschrift	Email Adresse / Webpage	Kontakt Person
4020: BG/BRG Ramsauerstraße	Ramsauerstraße 94 4020 Linz	schule@bg-rams.ac.at https://www.bg-rams.ac.at	David Eichinger

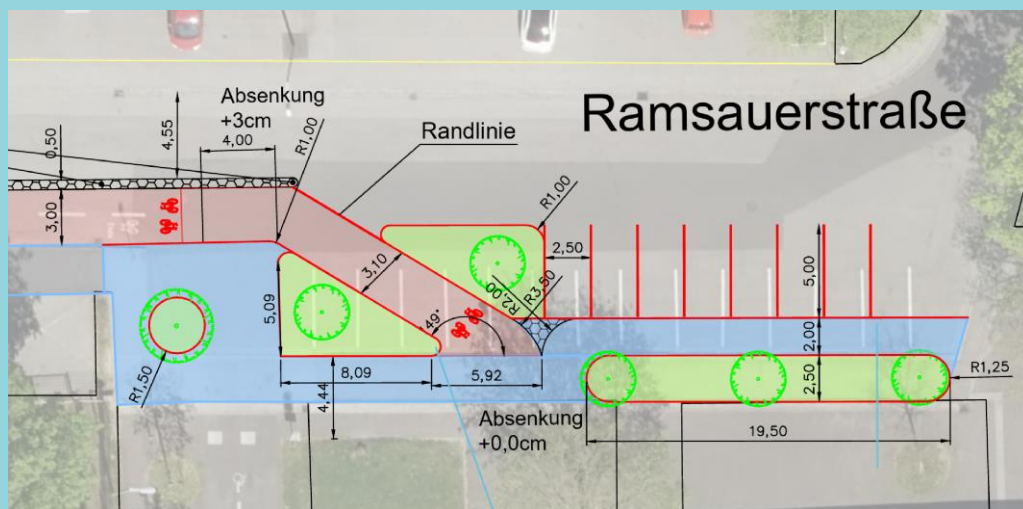


# Presseausendung – Beschluss Gemeinderat 9.11.2023

08.11.2023 |  | 

## Geh- und Radweg samt neuer Beleuchtung an der Ramsauerstraße

Vizebürgermeister Hajart: „Vorbildliche Kooperation zwischen Stadt und Gymnasium bringt mehr Sicherheit und Komfort am Schulweg“



„Mit der Einbindung der Schüler:innen und ihren Vorstellungen konnte ein wichtiger Beitrag zum Unterrichtsprinzip Politische Bildung geleistet werden, da die Jugendlichen die Schule nicht als abgeschlossenen, sondern in einem konkreten gesellschaftlichen, politischen Umfeld eingebetteten Bereich erlebt haben. Besonders die Begegnung mit Personen und Institutionen der lokalen Politik unterstützt die Schüler:innen sich als teilhabend und selbstwirksam zu erleben.“



# Radinfrastruktur an der - Visualisierung

by Luca Marko 6N



# Ready to Transform?

by [Kronosmedia](#) und Schüler:innen

