



REPUBLIC OF SLOVENIA
MINISTRY OF INFRASTRUCTURE
SLOVENIAN INFRASTRUCTURE AGENCY



SAFER TO SCHOOL

the Slovenian approach

Uroš Brumec and Karmen Praprotnik



Facing challenges

An outdated concept of road planning (land use, spatial planning (urbanism), road access, linear settlements etc.), lead to the issue of inadequate roads functions (functionally and design), and with that poor self-explanatory road design, so drivers tend to subconsciously violate road traffic rules.





Self-explaining solution

REPUBLIC OF SLOVENIA
MINISTRY OF INFRASTRUCTURE
SLOVENIAN INFRASTRUCTURE AGENCY

SAFER AND HEALTHIER TO SCHOOL

THE SLOVENIAN APPROACH

School

50

K+R

30

STOP LOOK, LET THE CHILD GO!

Look forward, not like a blind!

SAFER AND HEALTHIER TO SCHOOL THE SLOVENIAN APPROACH

U. Brumec / L. Herga

hypothesis & confirmation

Does the colourful road design, around Schools, has any effect on drivers to reduce the speed?

YES

Proper road design have a positive effect on drivers around schools, and they do tend to reduce speed. What is also very important is the fact, that extreme driving (max. speeds) are almost gone.

Do drivers in the area of colourful road design pay more attention to what is happening on or alongside the road?

YES

They do tend to drive more alert, as the road design tend to "wake them up" from monotone driving (so called driving in partly automated mode – not knowing when you came home).





Proper project design with understanding of Human Factors is the key



- Simboli po robu vozišča (krogi) ○ ● ○ ● ○ ●
- Simboli po vozišču (kvadrat) ■ ■ ■ ■ ■ ■
- Tabla 4xP
- Moder prehod
- Označitev ožjega območja šole ŠOLA
- Totem





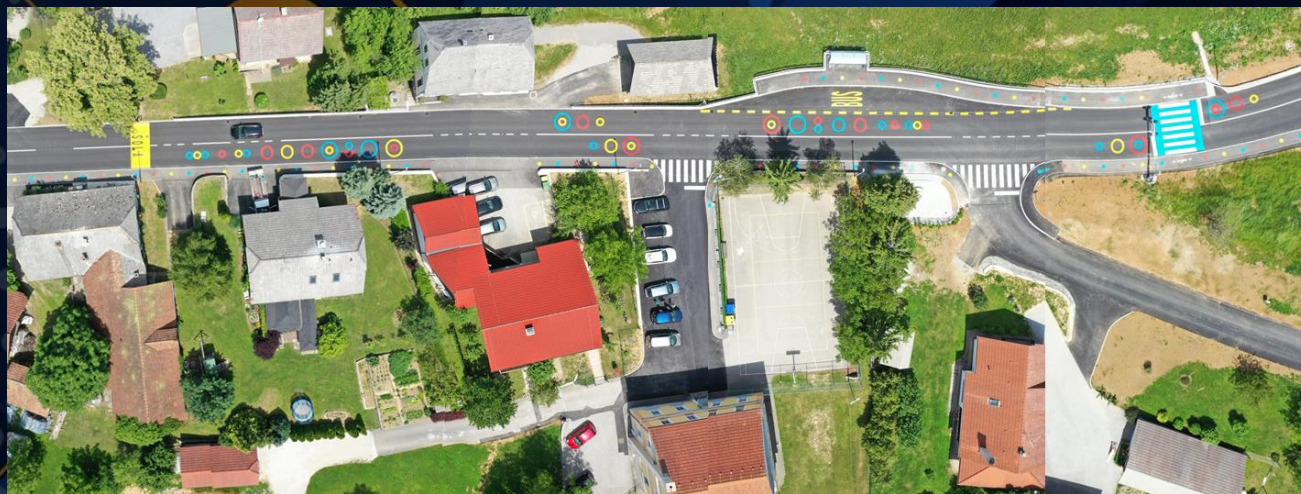
Proper project design with understanding of Human Factors is the key





REPUBLIC OF SLOVENIA
MINISTRY OF INFRASTRUCTURE
SLOVENIAN INFRASTRUCTURE AGENCY

Safer to School implementation – 50 km/h





REPUBLIC OF SLOVENIA
MINISTRY OF INFRASTRUCTURE
SLOVENIAN INFRASTRUCTURE AGENCY

Safer to School implementation – 50 km/h and 40 km/h





REPUBLIC OF SLOVENIA
MINISTRY OF INFRASTRUCTURE
SLOVENIAN INFRASTRUCTURE AGENCY

Safer to School implementation – 30 km/h





REPUBLIC OF SLOVENIA
MINISTRY OF INFRASTRUCTURE
SLOVENIAN INFRASTRUCTURE AGENCY

BUS stops for School transport - #BUSko





Lessons learned – contractor and supervision (upon professional project design)





REPUBLIC OF SLOVENIA
MINISTRY OF INFRASTRUCTURE
SLOVENIAN INFRASTRUCTURE AGENCY

Lessons learned – materials and application





Lessons learned – materials (design, contractor, supervision – education / knowledge)





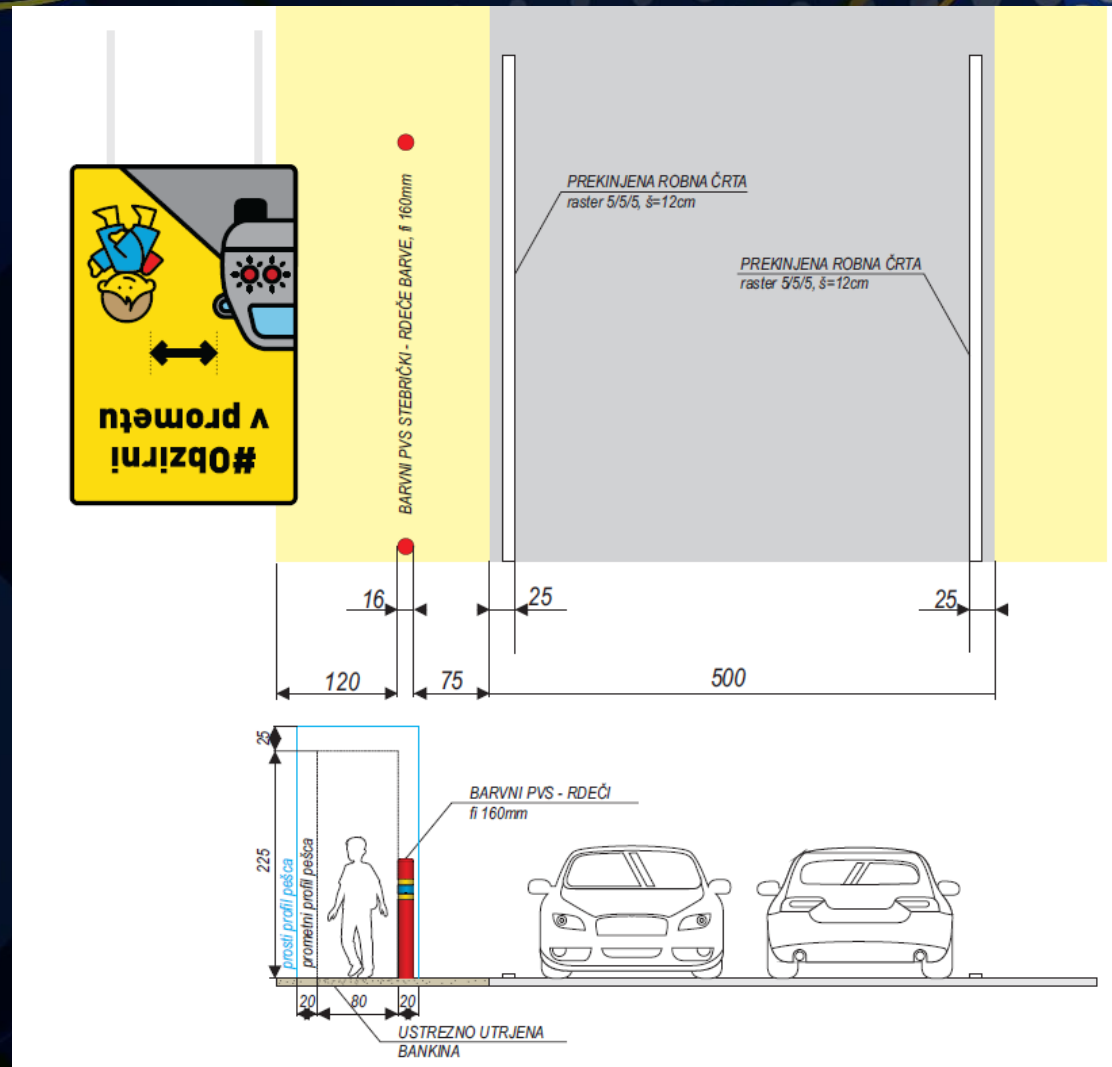
REPUBLIC OF SLOVENIA
MINISTRY OF INFRASTRUCTURE
SLOVENIAN INFRASTRUCTURE AGENCY

Lessons learned – „use your head and think ahead“ (RSA/RSI ??)





Things to do...





REPUBLIC OF SLOVENIA
MINISTRY OF INFRASTRUCTURE
SLOVENIAN INFRASTRUCTURE AGENCY

Thank you for your attention 😊



VARNEJE V ŠOLO

SMERNICE ZA POSTAVITEV IN IZVEDBO URBANE OPREME
TER ARHITEKTURNEGA OBLIKOVANJA PROMETNIH POVRŠIN
ZA IZBOLJŠANJE PROMETNE VARNOSTI OTROK – ŠOLARJEV

REPUBLIKA SLOVENIJA
MINISTRSTVO ZA INFRASTRUKTURO
DIREKCIJA REPUBLIKE SLOVENIJE ZA INFRASTRUKTURO

LJUBLJANA
JUNIJ 2022



SAFER TO SCHOOL

GUIDELINES FOR INSTALLING URBAN EQUIPMENT
AND ARCHITECTURAL DESIGN OF TRAFFIC AREAS
TO IMPROVE ROAD SAFETY FOR SCHOOL CHILDREN

REPUBLIKA SLOVENIJA
MINISTRSTVO ZA INFRASTRUKTURO
DIREKCIJA REPUBLIKE SLOVENIJE ZA INFRASTRUKTURO

LJUBLJANA
JUNIJ 2022



БЕЗБЕДНО ДО ШКОЛЕ

СМЕРНИЦЕ ЗА ПОСТАВЉАЊЕ ОПРЕМЕ ПУТА И ПРОЈЕКТОВАЊЕ
САОБРАЋАЈНИХ ПОВРШИНА РАДИ УНАПРЕЂЕЊА БЕЗБЕДНОСТИ
ДЕЦЕ ШКОЛСКОГ УЗРАСТА НА ПУТЕВИМА

REPUBLIKA SLOVENIJA
MINISTRSTVO ZA INFRASTRUKTURO
DIREKCIJA REPUBLIKE SLOVENIJE ZA INFRASTRUKTURO

LJUBLJANA
JUNIJ 2022



ПОБЕЗБЕДНО ДО УЧИЛИШТЕ

УПАТСТВА ЗА ПОСТАВЉАЊЕ УРБАНЕ ОПРЕМЕ И АРХИТЕКТОНСКО
ПРОЈЕКТИРАЊЕ САОБРАЋАЈНИХ ПОВРШИНА ЗА ПОДОБРУШАЊЕ
БЕЗБЕДНОСТА НА ДЕЦАТА НА ПАТИШТАТА ВО БЛИЗИНА НА УЧИЛИШТА

REPUBLIKA SLOVENIJA
MINISTRSTVO ZA INFRASTRUKTURO
DIREKCIJA REPUBLIKE SLOVENIJE ZA INFRASTRUKTURO

LJUBLJANA
JUNIJ 2022



SIGURNIJI PUT DO ŠKOLE

SMJERNICE ZA UGRADNJU OPREME CESTE I PROJEKTIRANJE
PROMETNIH POVRŠINA U CILJU UNAPREĐENJA SIGURNOSTI
DJECE ŠKOLSKOG DOBI NA CESTAMA

REPUBLIKA SLOVENIJA
MINISTRSTVO ZA INFRASTRUKTURO
DIREKCIJA REPUBLIKE SLOVENIJE ZA INFRASTRUKTURO

LJUBLJANA
JUNIJ 2022



SIGURNIJI PUT DO ŠKOLE

SMJERNICE ZA UGRADNJU URBANE OPREME I ARHITEKTONSKO
PROJEKTOVANJE SАОБРАЋАЈНИХ ПОВРШИНА U CILJU UNAPREĐENJA
SIGURNOSTI DJECE ŠKOLSKOG UZRASTA NA CESTAMA

REPUBLIKA SLOVENIJA
MINISTRSTVO ZA INFRASTRUKTURO
DIREKCIJA REPUBLIKE SLOVENIJE ZA INFRASTRUKTURO

LJUBLJANA
JUNIJ 2022



БЕЗБЈЕДНО ДО ШКОЛЕ

СМЕРНИЦЕ ЗА ПОСТАВЉАЊЕ ОПРЕМЕ ПУТА И ПРОЈЕКТОВАЊЕ
САОБРАЋАЈНИХ ПОВРШИНА РАДИ УНАПРЕЂЕЊА БЕЗБЈЕДНОСТИ
ДЈЕЦЕ ШКОЛСКОГ УЗРАСТА НА ПУТЕВИМА

REPUBLIKA SLOVENIJA
MINISTRSTVO ZA INFRASTRUKTURO
DIREKCIJA REPUBLIKE SLOVENIJE ZA INFRASTRUKTURO

LJUBLJANA
JUNIJ 2022



BEZBJEDNIJE DO ŠKOLE

SMJERNICE ZA UGRADNJU URBANE OPREME I ARHITEKTONSKO
PROJEKTOVANJE SАОБРАЋАЈНИХ ПОВРШИНА РАДИ UNAPREĐENJA
BEZBJEDNOSTI NA ПУТЕВИМА ЗА DJECU ŠKOLSKOG UZRASTA

REPUBLIKA SLOVENIJA
MINISTRSTVO ZA INFRASTRUKTURO
DIREKCIJA REPUBLIKE SLOVENIJE ZA INFRASTRUKTURO

LJUBLJANA
JUNIJ 2022



MË TË SIGURT PËR NË SHKOLLË

UDHËZIME PËR INSTALIMIN E PAJISJEVE URBANE DHE PROJEKTIMIN
ARKITEKTUROR TË ZONAVE TË TRAFIKUT PËR
PERMIRESIMIN E SIGURISË RRUGORE PËR FËMIJËT E SHKOLLËS

REPUBLIKA SLOVENIJA
MINISTRSTVO ZA INFRASTRUKTURO
DIREKCIJA REPUBLIKE SLOVENIJE ZA INFRASTRUKTURO

LJUBLJANA
JUNIJ 2022