

# Prevenção

09  
ABR 2017

## Manobras causam 40% dos acidentes rodoviários



**As colisões que ocorrem durante manobras de estacionamento representam 40% do total de acidentes rodoviários. As conclusões são de um estudo recente, que analisou as causas e consequências de mais de 3.500 acidentes de viação, adiantando ainda que o número de acidentes que ocorrem durante estas manobras aumentou perto de 30% no espaço de apenas 10 anos.**

Os dados recolhidos demonstram ainda que a grande maioria dos acidentes ocorre quando os condutores estão a realizar manobras de marcha atrás (mais de 70%) e que 8 em cada 10 acidentes são provocados por manobras de saída do estacionamento.

Embora a percentagem de feridos registada em acidentes ocorridos nestas manobras seja bastante mais reduzida do que se verifica em colisões ocorridas em estrada (cerca de 4% do total de feridos registados), a verdade é que quase metade destes acidentes (44%) resulta em ferimentos para os ocupantes do veículo ou terceiros. Ciclistas e peões são as vítimas mais frequentes e os processos associados a este tipo de sinistros apresentam custos médios que variam entre os 1.700 e os 2.100 euros.

Também nos CTT a situação é semelhante, representando as manobras, na entrada ou saída do local de estacionamento, uma percentagem muito significativa.

É especialmente importante uma atenção acrescida para estas situações - acesso a instalações e estacionamento, garantindo um bom ajustamento dos espelhos e uma posição de condução que assegure uma correta visualização do que se passa em redor.

Esta atenção ainda é mais importante no caso dos veículos de maior volumetria.

Como forma de contribuir para a redução deste tipo de sinistralidade, as próximas viaturas de produção dos CTT serão equipadas com sensores de apoio ao estacionamento. O estudo acima referido indica que a utilização destes sistemas poderá, no futuro, reduzir muito o registo deste tipo de acidentes.

Em circulação, todas as manobras (mudança de direção e de faixa, entrada e saída em rotundas, ultrapassagens) devem ser efetuadas em total segurança.

A utilização de veículos ligeiros de mercadorias (viaturas conhecidas nos CTT como F2, F4, F6, F10) está a aumentar na generalidade dos transportadores, em especial as de grande volume. O desenvolvimento da logística urbana determinou esse aumento, ao mesmo tempo que a utilização de veículos pesados tem tido restrições no acesso ao centro das cidades.

Na Europa verifica-se um número significativo de mortes envolvendo este tipo de veículos (quase 4000). Todos os estudos mostram que o número de acidentes com estes veículos e a sua gravidade é muito superior ao verificado com viaturas de passageiros. Isto deve-se ao formato (mais alto, mais ângulos e pesado). As consequências são particularmente graves em mudanças de direção e marcha-atrás, especialmente se envolvem ciclistas ou motociclos.

**Pare, pense, mude.**

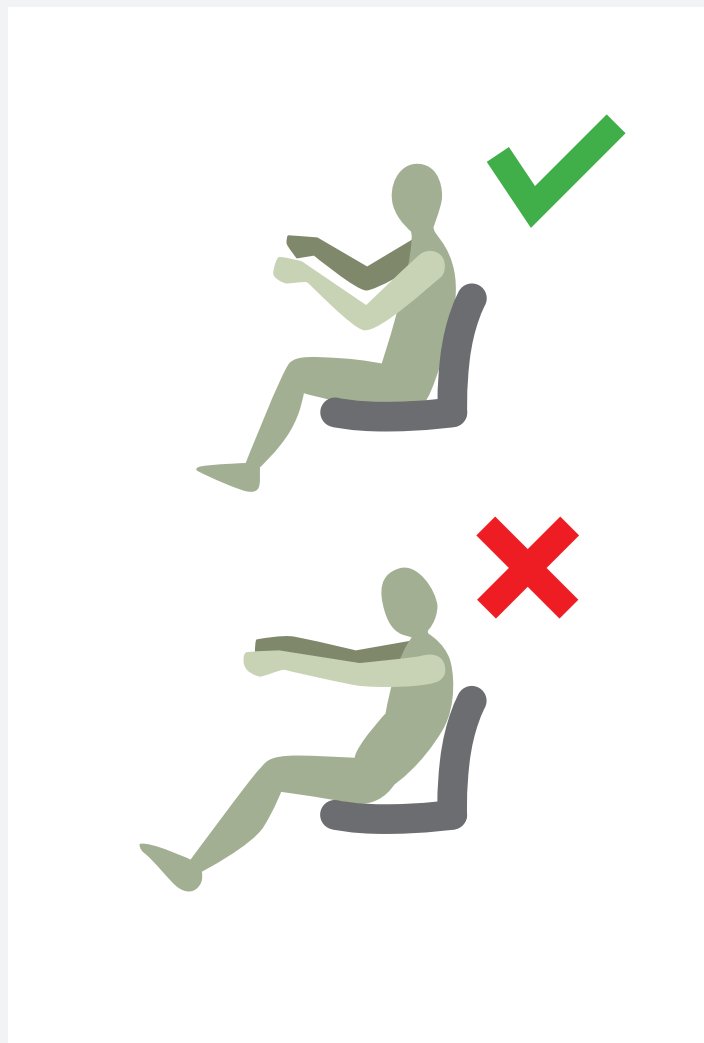


# Prevenção

Assim, tenha em atenção:

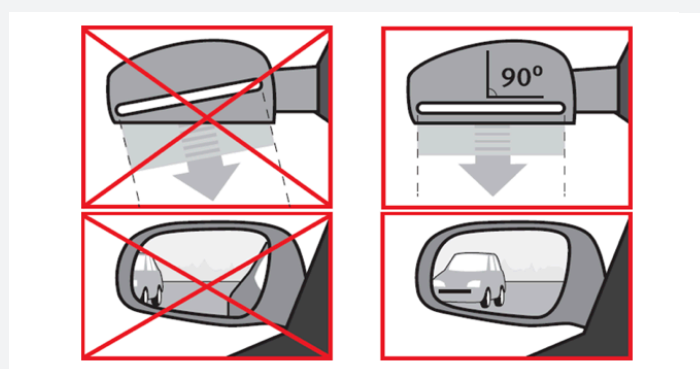
## POSIÇÃO CORRETA DE CONDUÇÃO

- Regular o assento em altura e distância face ao volante;
- Regular o encosto do assento;
- Regular os espelhos;
- A bacia tem de ficar apoiada no encosto do banco;
- Joelho fletido, estando a pressionar a embraiagem a fundo;
- Cotovelo fletido, estando a mão no topo do volante.



## ESPELHOS RETROVISORES

- Os espelhos retrovisores laterais devem estar posicionados a 90 graus (normalmente), para permitir que o condutor visualize os outros veículos mais rapidamente e por mais tempo, reduzindo a possibilidade dos pontos cegos.



- O espelho retrovisor deve estar ajustado de modo a permitir uma ampla visão através do vidro traseiro.
- Ajustar os espelhos laterais a 90 graus (normalmente), de forma a visualizar o mais possível a faixa de rodagem, desprezando a visualização lateral do veículo.
- Manter o para-brisas e os espelhos retrovisores sempre limpos, reduzindo o risco de encadeamento e, consequentemente, de acidente.
- Procurar arrumar as cargas de modo a não reduzir a visibilidade. Se não for possível, redobrar a atenção!

Muitos dos acidentes ocorrem quando um veículo se encontra na trajetória de outro, escondendo-se no ponto cego do espelho retrovisor, fora do alcance de visão do condutor. Por isso, é muito importante o correto ajustamento dos espelhos retrovisores e, sempre que possível, deve-se circular à direita.

**Pare, pense, mude.**

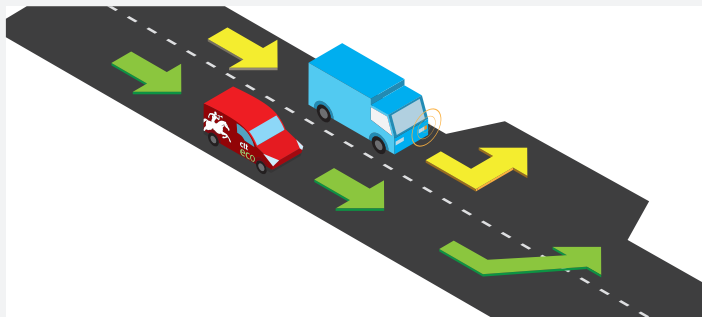


# Prevenção

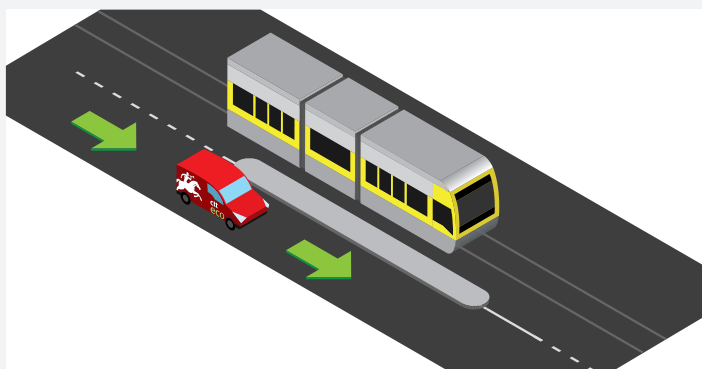
## ULTRAPASSAGENS

### Pela direita, por exceção

- Regra geral a manobra de ultrapassagem deve efetuar-se pela esquerda, exceto nos seguintes casos:
  - Ultrapassar veículos que vão mudar de direção para a esquerda.
  - Ultrapassar veículos cujo condutor pretenda parar ou estacionar à esquerda numa via de sentido único.

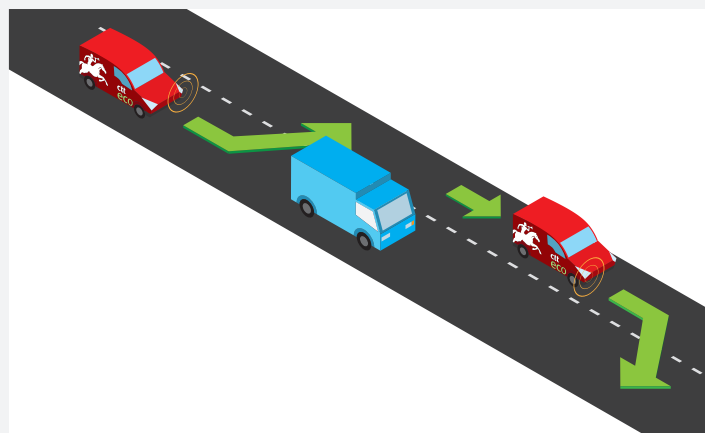


- Ultrapassar veículos que transitem sobre carris, desde que estes não utilizem esse lado da faixa de rodagem e:
  - Não estejam parados para a entrada ou saída de passageiros.
  - Estando parados para a entrada ou saída de passageiros, exista placa de refúgio para peões.



### Pela esquerda

- Só se deve ultrapassar se for permitido e se a manobra for mesmo necessária
- Antes de iniciar a ultrapassagem:
  - Verificar o trânsito atrás e em sentido inverso, no caso de usar a via de sentido inverso para efetuar a ultrapassagem. Por vezes, os veículos aparecem por trás ou em sentido inverso com velocidade elevada, diminuindo bruscamente o espaço livre para a manobra.
  - Verificar se existe espaço e se o veículo dispõe de força e velocidade capazes para efetuar a manobra com segurança.



Não se esqueça: o acidente pode acontecer na esquina.

**+ Prevenção é atenção.**

**Pare, pense, mude.**

